

## EasyMonitoring2

巡回中の  
事故の防止労力とミス  
を削減古い設備からの  
データ取得

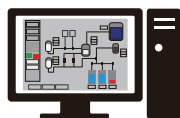
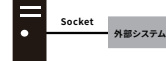
もう、見に行かなくていいんです。

巡回作業を画像処理で自動化・モニタリング

監視したい箇所にカメラをポン付けして簡単な設定をするだけで様々な監視ができます。 ※日、英の2言語に対応



画像を読み込み、画像処理ソフトで読み取りや物体検知をして合否判定を行い、これまで人が行っていた確認作業を自動化します。

監視対象物を一定周期で画像処理し、正常 / 異常の判定  
計器ごとに読み取った値の記録記録された監視対象物の画像  
と履歴データを確認画像付きメールの送信  
ブザーバライトなどで通知2 ~ 100 台のカメラを接続  
でき、各カメラの画像内にある  
複数の監視対象物の読  
取、検知上位システム (SCADA 等)  
との Socket 通信に対応  
既存システムとの親和性を  
考慮したインターフェイスを  
搭載

## パッケージと機能

EasyMonitoring2 は【カメラ管理ソフト】と【画像処理ソフト】で構成されます。  
監視対象により EasyInspector2 の機能が選択できます。

## メーター表示読取

アナログメーター読み取り  
流量計、フロートメーター等の  
読み取り

## デジタル7セグ表示読取

デジタル表示 (7セグメント)  
数値読み取り

## ランプ ON/OFF 読取

ランプの点灯状態 (制御盤など)

## OCR

ドットマトリックス数値読み取り  
集中管理用 PC モニターの数値  
表示読み取り

## 色・形状比較

液体や炎の色、泡の状態  
粉や液体の漏れ、砂利などの量  
バルブの向き

## 位置・幅・角度測定

液面高さ  
幅、高さ、位置の測定  
角度の測定

## AI 機能

縦回転電力メーターの読取  
難読文字の読取

## AI 機能

人の不在と禁止区域立入監視  
虫の混入・動物の侵入

## AI 機能

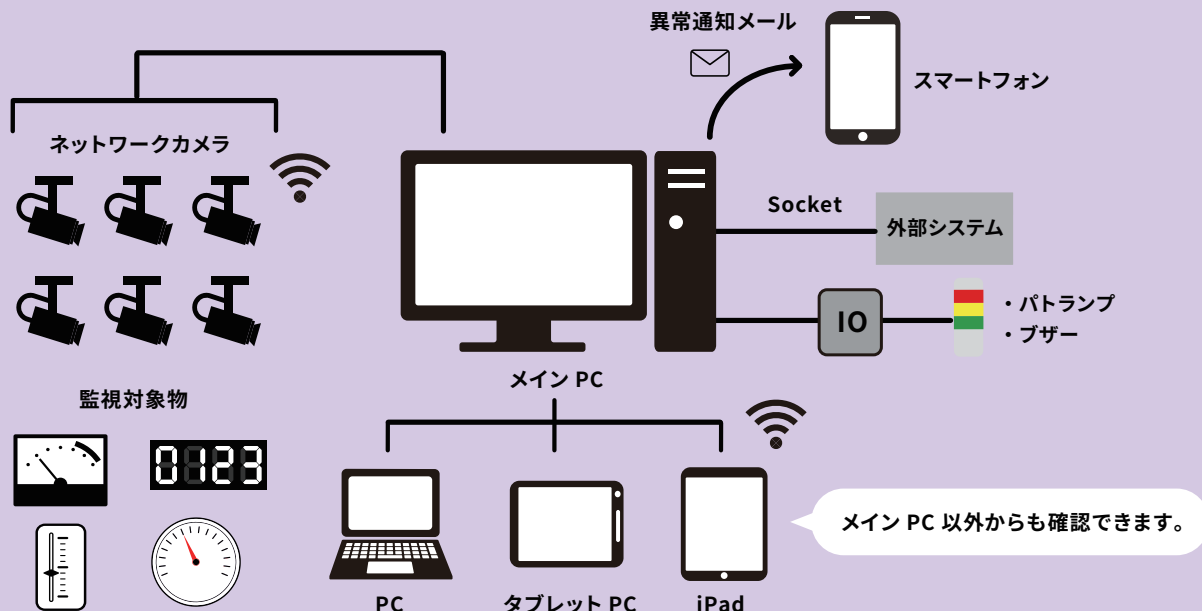
部品や資材の計数

詳しくは WEB へ



▶▶▶ 画像処理パッケージを基本として、監視対象に応じて必要な機能を追加することができます。

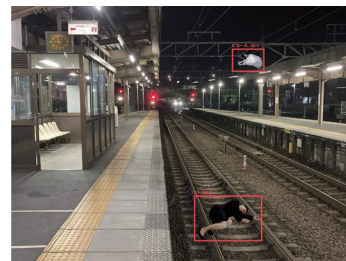
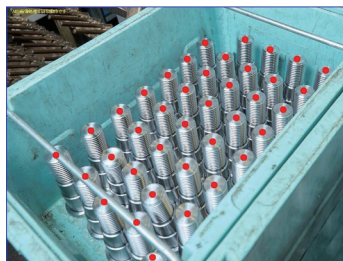
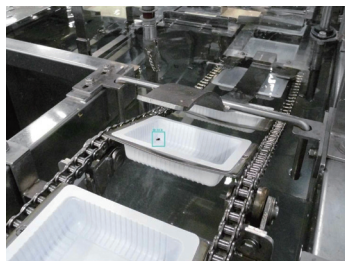
## 構成例



## AIと手続き型それぞれの機能

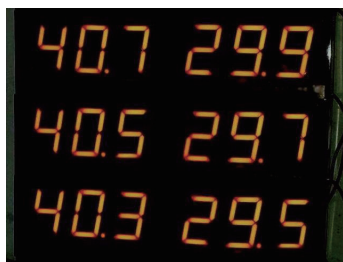
AI

- ・屋外などの環境変化が大きい場所でも対象物を検知できる
- ・人や物体を区別して検出できるので「どこで何を」検知したか判断できる
- ・個体差があるモノも人の目に近い感覚で検知できる



手続き型

- ・様々な種類のメーターに対応している（ダイヤルメーター、バーメーター、フローメーター、7セグメント表示器、デジタル数値など）
- ・色を検出して合否判定（ランプ、バルブ向き、液体の漏れ、炎の色、排水色など）



## 導入実績

### ▶ パルプ・紙メーカー

曝気槽状態の監視

### ▶ 電気機器メーカー

アナログメーター監視

### ▶ 電気・ガス業

制御盤の表示機器監視

### ▶ 建築業

風量測定

### ▶ 化学メーカー

アナログメーター監視

制御盤の表示機器監視

液体の状態監視

無償でテストを承っております。

何でもお気軽にご相談ください。



お問い合わせフォーム

<https://deepskyweb.com/contact>

